



АДМИНИСТРАЦИЯ ГОРОДА ПЕРМИ
ДЕПАРТАМЕНТ ЗЕМЕЛЬНЫХ ОТНОШЕНИЙ

РЕШЕНИЕ

о размещении объектов № 21-01-44-68 от 04 ФЕВ 2021

г. Пермь, ул. Сибирская, 15

Департамент земельных отношений Администрации города Перми в соответствии с пунктом 3 ст. 39.36 Земельного кодекса Российской Федерации, Положением о порядке и условиях размещения объектов на землях или земельных участках, находящихся в государственной или муниципальной собственности, на территории Пермского края без предоставления земельных участков и установления сервитутов, публичного сервитута, утвержденным Постановлением Правительства Пермского края от 22.07.2015 № 478-п

разрешает ООО «Новогор - Прикамье» (ИНН 5902817382, ОГРН 1035900082206, место нахождения: 614065, Пермский край, г. Пермь, ул. Связева, 35)

размещение объекта: сеть водоотведения для многосекционного строящегося дома по ул. Адмирала Ушакова, 65 от существующих сетей Д-200 мм по ул. 5-я Каховская, для размещения которой не требуется разрешения на строительство.

способ размещения объекта: подземный

на землях: государственная собственность на которые не разграничена.

на срок 11 месяцев

местоположение: Пермский край, г. Пермь, Кировский район, ул. Адмирала Ушакова.

Территория, согласно схеме, расположена в зоне с особым условием использования территории: приаэродромная территория аэродрома аэропорта Большое Савино.

ООО «Новогор - Прикамье»:

1. соблюдать правила охранных зон воздушного пространства, установленные Постановлением Правительства Российской Федерации от 11.03.2010 № 138 «Об утверждении Федеральных правил использования воздушного пространства Российской Федерации»;

2. в соответствии с пунктом 7(2) Положения о порядке и условиях размещения объектов на землях или земельных участках, находящихся в государственной или муниципальной собственности, на территории Пермского края без предоставления земельных участков и установления сервитутов, публичного сервитута, утвержденного Постановлением Правительства Пермского края от 22.07.2015 № 478-п, представить в департамент земельных отношений администрации города Перми в течении 1 месяца с момента размещения объектов материалы контрольной геодезической съемки размещенных объектов на бумажном и электронном носителях на безвозмездной основе.

В соответствии со статьей 20¹ Закона Пермского края от 14.09.2011 № 805-ПК «О градостроительной деятельности в Пермском крае» ООО «Новогор - Прикамье»:

1. Не позднее чем за 10 рабочих дней до начала строительства и реконструкции безвозмездно передать в департамент градостроительства и архитектуры администрации города Перми один экземпляр копий разделов проектной документации, предусмотренных пунктом 1 части 12 статьи 48 Градостроительного кодекса Российской Федерации;

2. В течение 10 рабочих дней после окончания работ по строительству, реконструкции безвозмездно передать в департамент градостроительства и архитектуры администрации города Перми схему, отображающую расположение объекта и сетей инженерно-технического обеспечения, подписанную ООО «Новогор - Прикамье», с приложением текстового и графического описания местоположения границ охранной и санитарно-защитной зоны, перечень координат характерных точек границ такой зоны.

Приложение:

Схема предполагаемых к использованию земель или части земельного участка (на 1 л. в 1 экз.).

Первый заместитель
начальника департамента



Л. В. Раевская

Схема предполагаемых к использованию земель или части земельного участка

Объект: Проектирование сети водоотведения для многосекционного строящегося дома по ул. Ушакова, 65
от существующих сетей Д-200мм по ул. 5-ая Каховская

Местоположение: Пермский край, г. Пермь, р-н Кировский, ул. Адмирала Ушакова

Площадь земель: 1085 кв.м.

Категория земель: земли населенных пунктов.

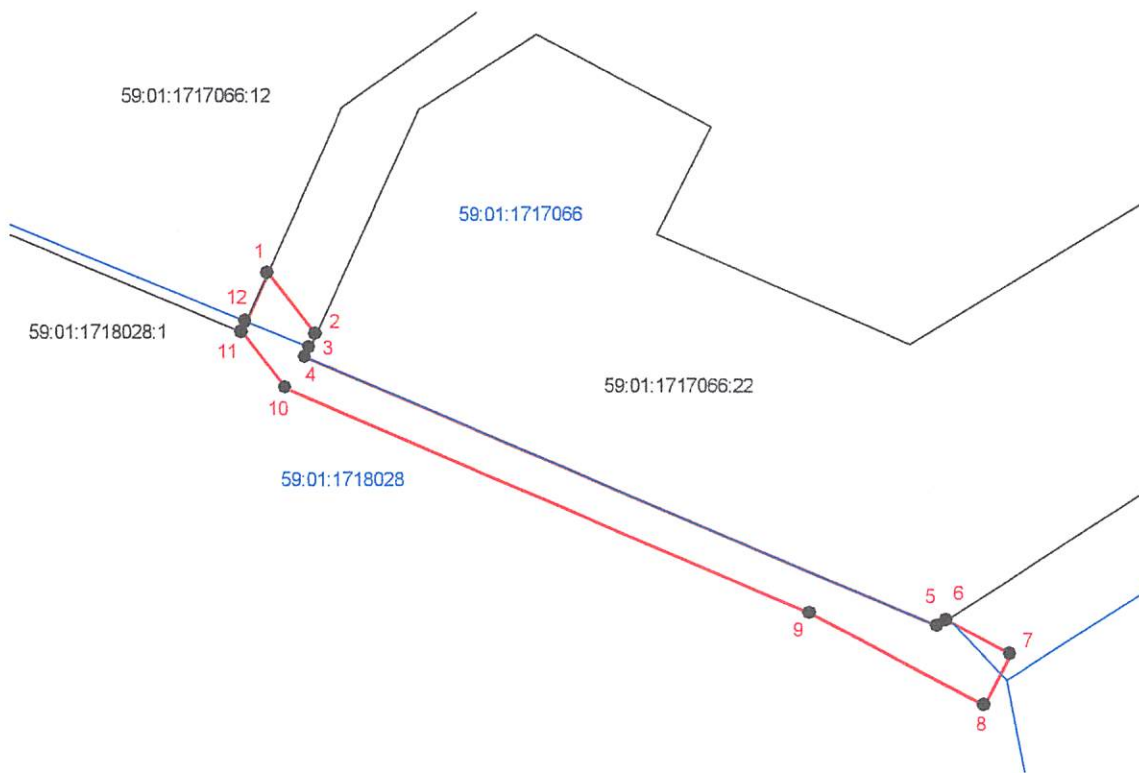
Вид разрешенного использования:



Каталог координат в м
Система координат МСК-59

№	X	Y
1	519473,77	2217592,94
2	519463,00	2217601,40
3	519460,70	2217600,32
4	519459,02	2217599,54
5	519411,65	2217711,85
6	519412,66	2217713,42
7	519406,68	2217724,85
8	519397,82	2217720,22
9	519414,06	2217689,15
10	519453,54	2217596,11
11	519463,46	2217588,32
12	519465,26	2217589,12

от 1 точки до 2 точки, от 6т. до 11т.- муниципальные земли;
от 2 точки до 6 точки - земельный участок с кн 59:01:1717066:22;
от 11 точки до 12 точки - земельный участок с кн 59:01:1718028:1;
от 12 точки до 1 точки - земельный участок с кн 59:01:1717066:22;



Условные обозначения

Масштаб 1:1300

- - граница земель, предполагаемых к использованию
- - граница кадастрового квартала
- - граница существующего земельного участка
- 59:01:0117187:62 - кадастровый номер земельного участка
- 59:01:0117187 - номер кадастрового квартала
- - характерная точка границы, сведения о которой позволяют однозначно определить ее положение на местности



Верно